

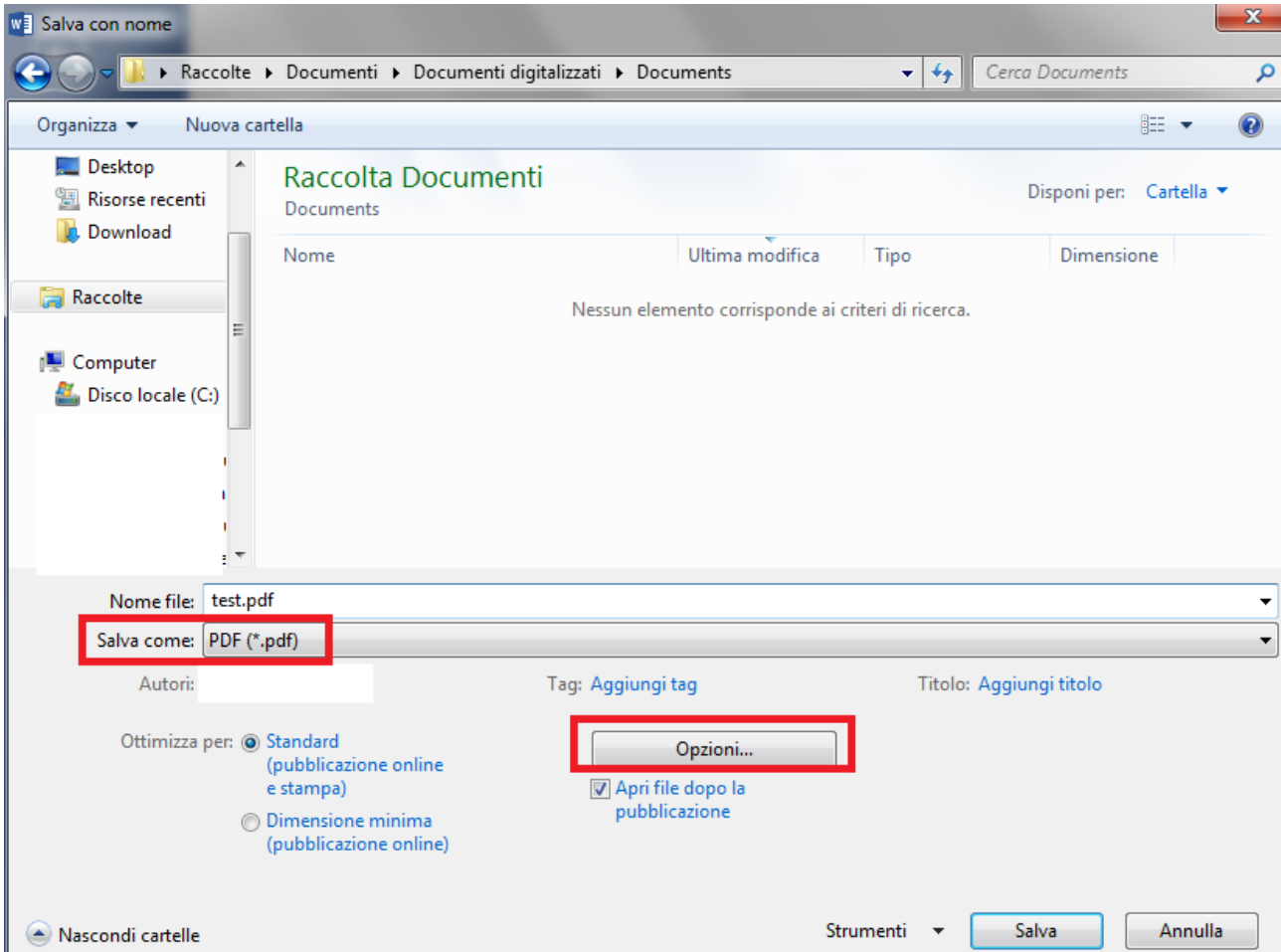
## SALVATAGGIO E VERIFICA FILE IN FORMATO PDF/A

Si riportano di seguito i passaggi da effettuare per salvare o per verificare un file.

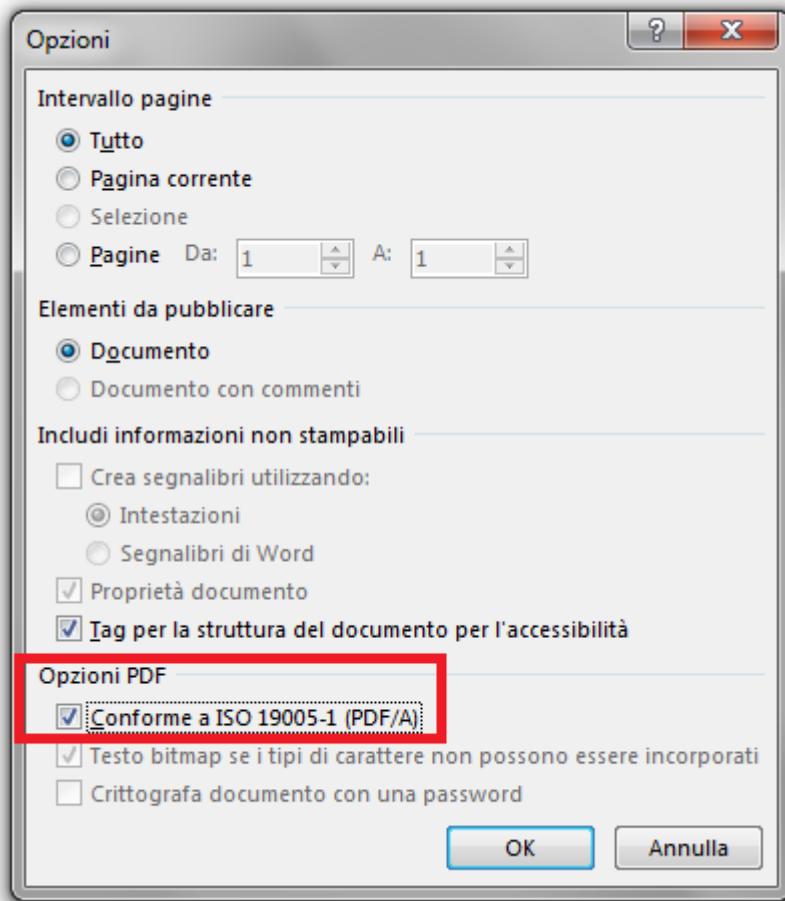
Per il salvataggio sono possibili 2 modalità:

1) da formato Word a PDF/A

Si salva il file in formato PDF con il Tasto Opzioni per specificare la tipologia di PDF



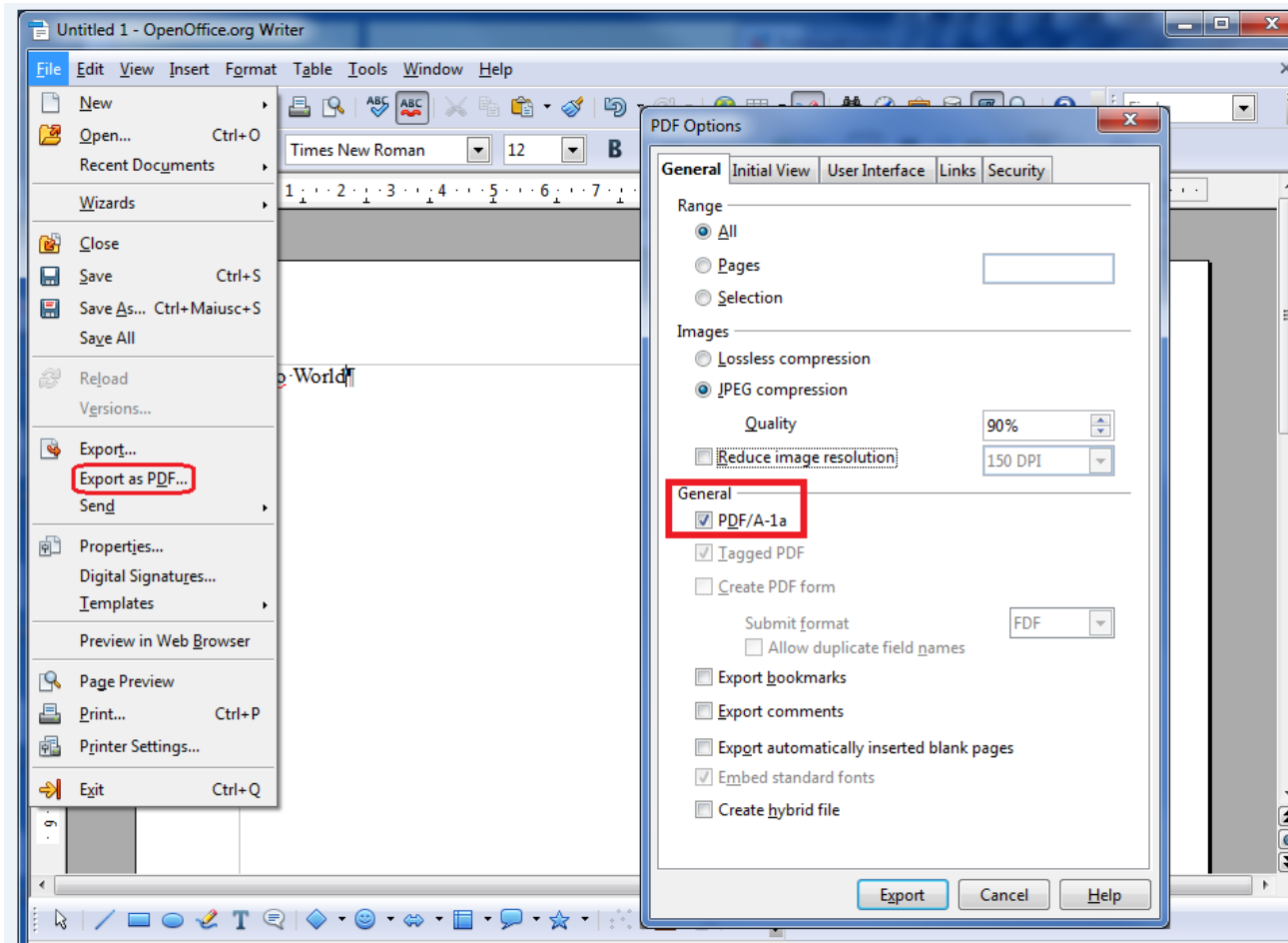
Poi si alza il flag su Conforme a ISO 19005-1 (PDF/A)



2) da formato Open Office Writer a PDF/A

Si esporta il file come PDF

File -> Export as PDF e poi si alza il flag su PDF/A



Per verificare il formato PDF/A si può utilizzare il seguente indirizzo:

<https://www.pdf-online.com/osa/validate.aspx>

