



**UNIVERSITÀ  
DEGLI STUDI  
DI TRIESTE**

## ISTRUZIONI PER L'UTILIZZO DELL'APPLICAZIONE **myUniTS** AI FINI DELLA RILEVAZIONE DELLE PRESENZE IN AULA

### **Premessa**

L'Università di Trieste ha adottato l'applicazione **myUniTS** per offrire informazioni alla comunità universitaria e mettere a disposizione degli studenti alcuni servizi di Segreteria.

Ai servizi disponibili è stato aggiunto quello della "**Rilevazione delle frequenze**", utilizzabile nei casi in cui i Corsi di Studio prevedano una **frequenza** obbligatoria e in tutti i casi in cui l'Ateneo richieda un **tracciamento** delle presenze in aula.

L'applicazione è scaricabile dagli **store Android e Apple (iOS)** ed esiste una versione web reperibile al seguente link:

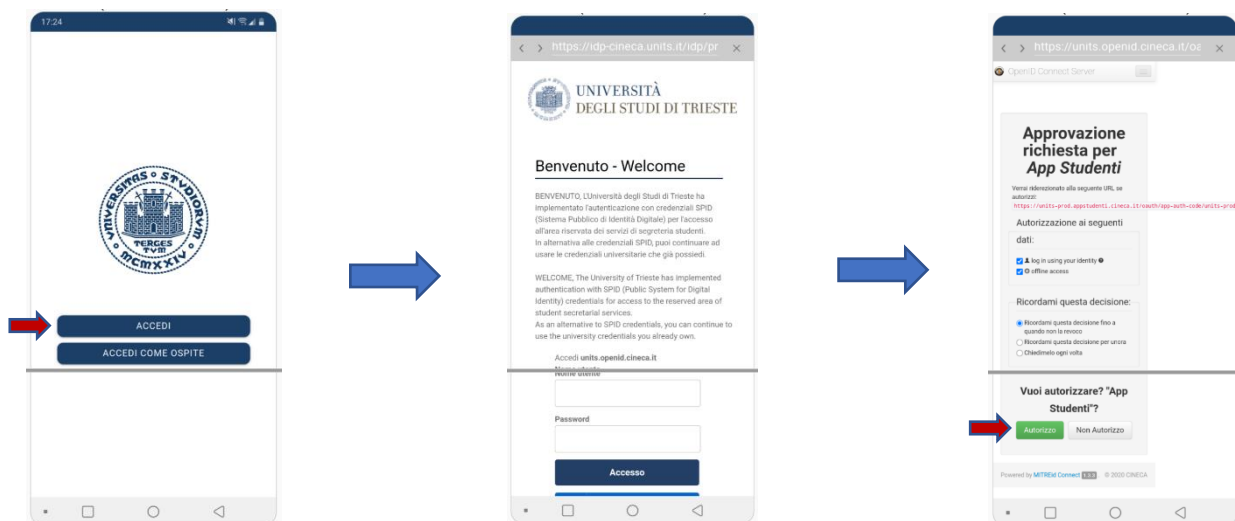
<https://units.appmobile.cineca.it>

Le presenti istruzioni si riferiscono soltanto ai passaggi da seguire per avviare e concludere una rilevazione delle presenze collegate all'aula in cui si svolge la lezione. Si raccomanda di utilizzare la funzione Rilevazione per impegno nel giorno in cui si svolge la lezione.

## ISTRUZIONI PER I DOCENTI

### Rilevazione tramite applicazione

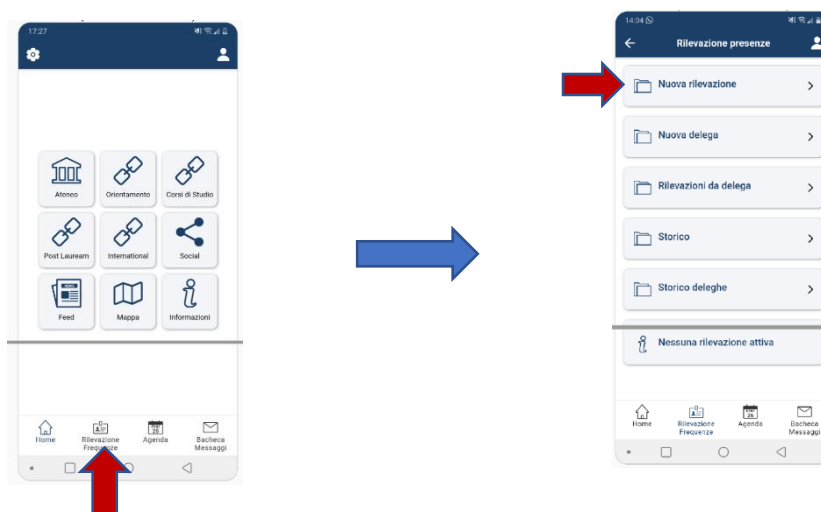
1. Accedere all'applicazione tramite le **credenziali di Ateneo** come da schermate sottostanti



2. È possibile concedere o meno l'accesso alla **geolocalizzazione** ai fini di una seguente mappatura, ma ciò è **ininfluente per l'utilizzo** della funzione di Rilevazione e **si può negare** la concessione



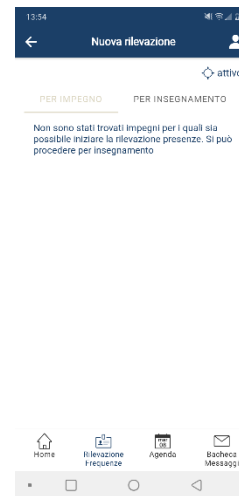
3. Nella schermata principale dell'applicazione, cliccare sul pulsante in basso "Rilevazione frequenze" e, quindi, sul pulsante **Nuova rilevazione**



4. Nella schermata successiva compariranno gli impegni della giornata. **Si raccomanda di selezionare la Rilevazione per impegno** (che appare in grigio e sottolineata). Se non vi sono impegni nella giornata non apparirà nulla come nella schermata a destra



Sì



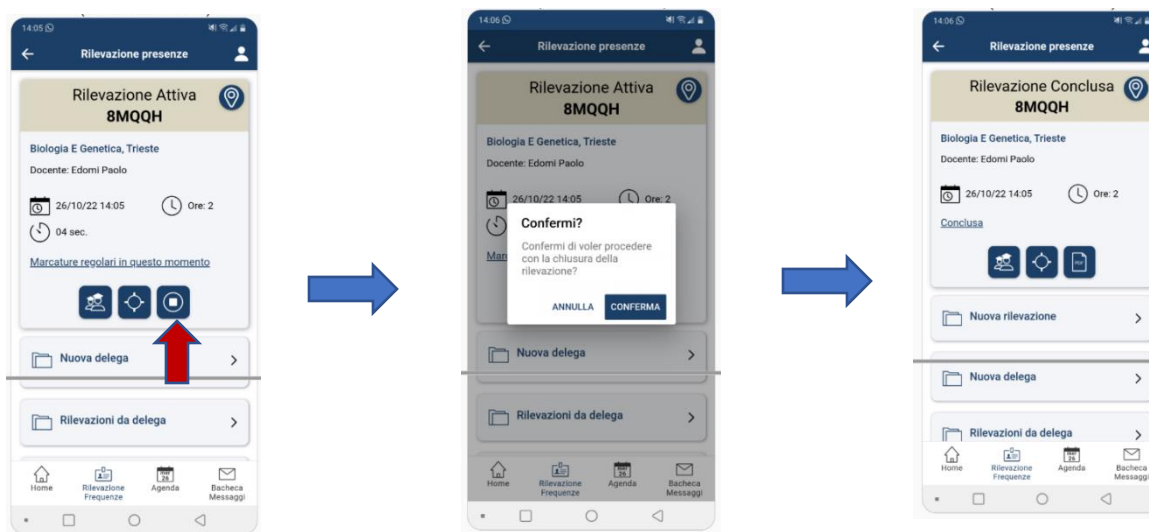
No

5. Per **avviare** la Rilevazione per impegno cliccare sul simbolo +
6. Quando la rilevazione è attiva appare un **codice che va comunicato agli studenti**. La rilevazione rimane attiva per la durata indicata o fino alla sua chiusura. La videata appare come quella seguente



7. Con i **tasti blu** è possibile:
  - a. chiedere la **conferma** della presenza agli studenti (può essere utile nei casi in cui la frequenza è obbligatoria)
  - b. **localizzare** su mappa le presenze (se è abilitata la geolocalizzazione)
  - c. **chiudere** la rilevazione: si consiglia di chiudere la rilevazione all'inizio della lezione

8. Cliccare sul pulsante con il cerchio e quadrato interno per **chiudere la rilevazione**



9. Nella pagina delle rilevazioni è possibile accedere allo **Storico delle rilevazioni**. Per altre funzionalità si rimanda ad altre istruzioni.



## Rilevazione via browser

Per accedere alla **versione web** dell'applicazione utilizzare il seguente link

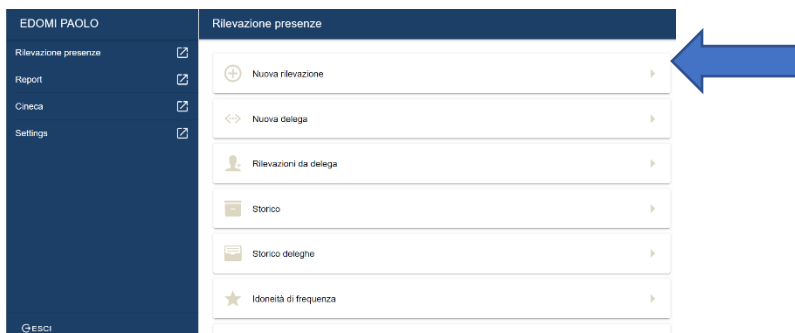
<https://units.appmobile.cineca.it>

I passaggi da seguire sono analoghi a quelli descritti per l'applicazione e sono di seguito mostrate le principali videate

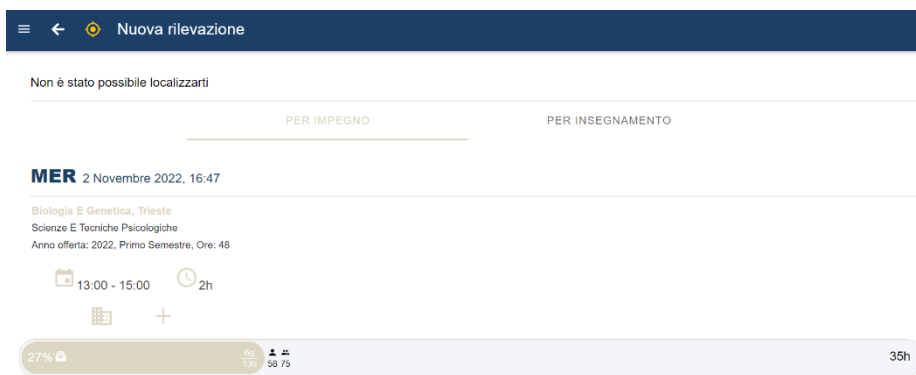
### 1. Accedere all'applicazione



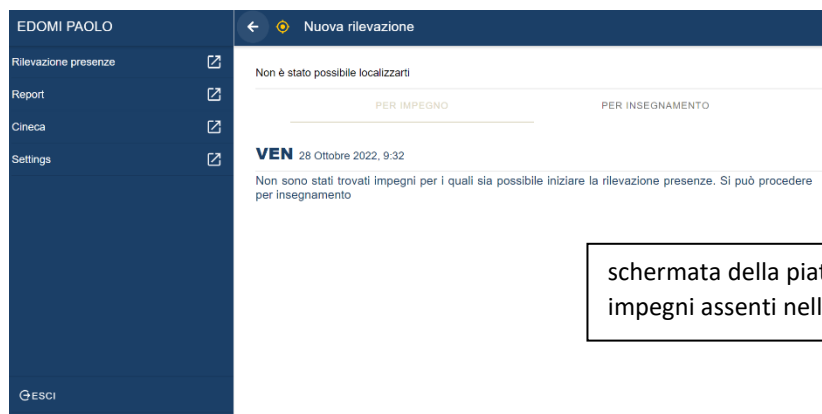
### 2. Cliccare su Nuova rilevazione



### 3. Selezionare la scheda **Rilevazione per impegno** e cliccare sul **tasto +** di avvio della rilevazione



**NOTA:** **non** utilizzare la rilevazione per insegnamento, per cui accedere nelle giornate della lezione



4. Comunicare il codice agli studenti (per es **proiettarlo** in classe) per il tempo necessario



5. Chiudere la rilevazione dopo aver raccolto le presenze



**ISTRUZIONI PER GLI STUDENTI**

Gli studenti possono accedere direttamente all'applicazione **myUniTS** oppure tramite la **versione web** al seguente link

<https://units.appmobile.cineca.it>

Quando il docente ha avviato la rilevazione è sufficiente accedere alla rilevazione cliccando su **Marcatura** e **digitare il codice comunicato** nell'apposito spazio.

Sono mostrate di seguito le principali videate della versione web che sono analoghe a quelle dell'applicazione.

