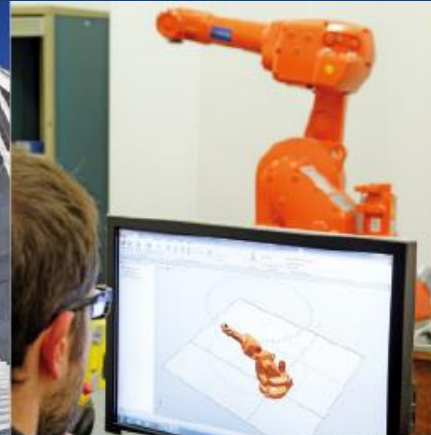




UNIVERSITÀ
DEGLI STUDI DI TRIESTE

orientamento
uniTS





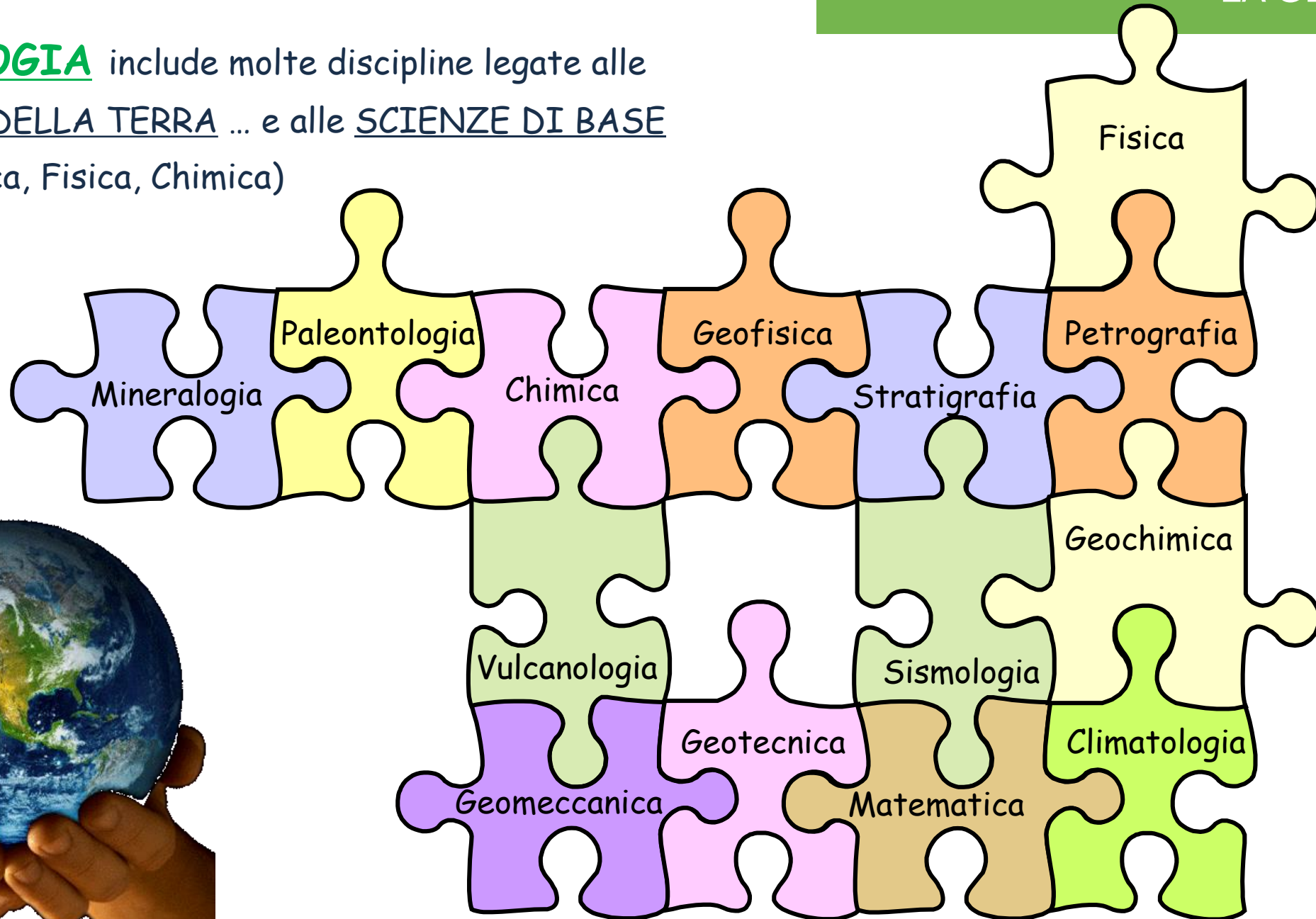
LAUREA IN GEOLOGIA

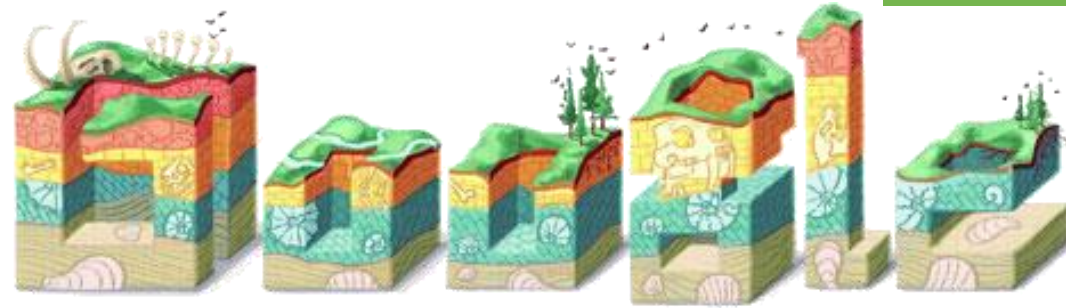
Emanuele Forte
Ricercatore in Geofisica Applicata
Delegato per l'orientamento
eforte@units.it





La **GEOLOGIA** include molte discipline legate alle SCIENZE DELLA TERRA ... e alle SCIENZE DI BASE (Matematica, Fisica, Chimica)





C'e' molto interesse per le "Scienze della Terra" ...

Il Geologo non è più solo quello raffigurato in quest'immagine... le competenze ed i campi di applicazione si sono notevolmente ampliati, come pure gli ambiti di intervento.





Prevenzione
delle
catastrofi



geoarcheologia

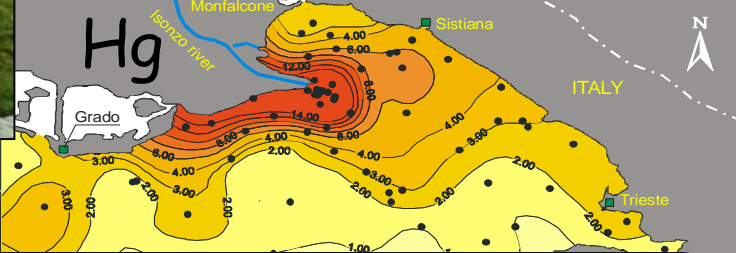


difesa delle
coste

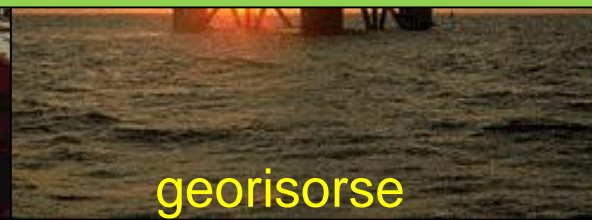


Tutela ambientale

GEOLOGIA e'...



**Lo studio con metodi scientifici
di tutti i fenomeni naturali inorganici
che avvengono sul pianeta Terra**



georisorse



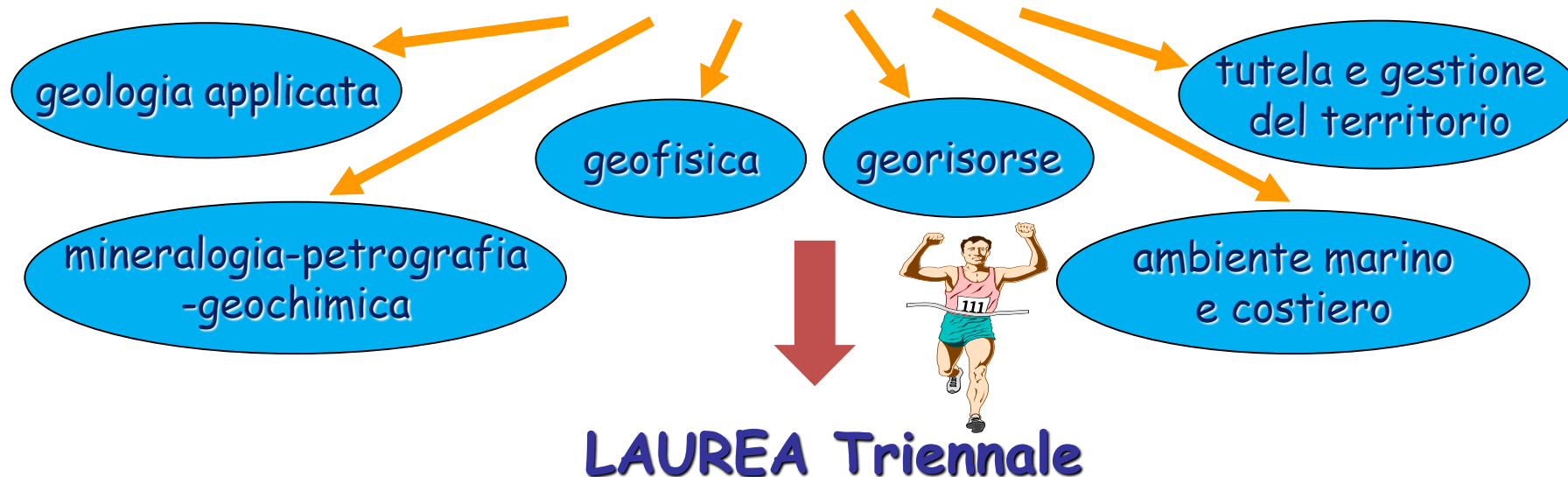


Laurea triennale in **Geologia**

<https://corsi.units.it/sm60/geologia>

1° e 2° anno:
insegnamenti di base e caratterizzanti
3° anno di orientamento:
insegnamenti a scelta autonoma
Il corso di studi propone cinque sedi
universitarie estere per scambi Erasmus

Molte attività in laboratorio e sul campo



A Trieste c'è poi la Laurea Magistrale in Geoscienze (2 curricula)... e il Dottorato



The screenshot shows the website for the Geology degree program at the University of Trieste. The page features a dark blue header with the university logo and name. Below the header, there is a navigation menu with options like 'BIBLIOTECHE', 'SERVIZI ONLINE', and 'WEBMAIL'. The main content area is titled 'AREA TECNOLOGICO-SCIENTIFICA' and 'LAUREA IN GEOLOGIA'. A table provides key details about the program:

TIPO DI LAUREA	MIUR COD	DURATA	CREDITI	ACCESSO	LINGUA	SEDE
Corso di Laurea	L-34	3 anni	180 crediti	Libero	Italiano	Trieste

Below the table, there is a navigation menu with options like 'IL CORSO E L'ISCRIZIONE', 'GLI STUDI E LA LAUREA', 'LE NORME E LE PRATICHE', and 'CONTATTI E INFORMAZIONI'. The main content area is titled 'Descrizione del corso' and includes a 'CONDIVIDI' button with social media icons (Facebook, Twitter, Google+, LinkedIn). The page is updated as of 20 LUG 2018.

Corso di Laurea ad accesso libero (no numero chiuso)

Test di autovalutazione (Tolc-S)

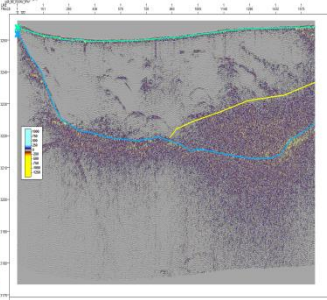
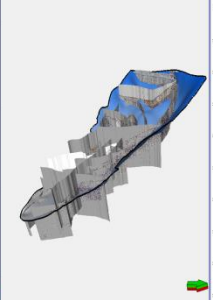
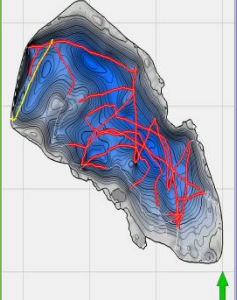


Tipologia di attività	Insegnamenti	SSD	CFU	CFU TOTALI
A	Istituzioni di Matematiche A	MAT 03	6	A-60
	Informatica applicata alle scienze geologiche	INF 01	6	
	Chimica gen. con laboratorio ed elementi di organica	CHIM 03	12	
	Fisica Generale	FIS 01	12	
	Geologia I	GEO 02	6	
	Istituzioni di Matematiche B	MAT 03	6	
	Geologia II e Principi di Rilevamento	GEO 03	12	
B	Paleontologia con elementi di micropaleontologia	GEO 01	9	B-75
	Geografia fisica con laboratorio di cartografia	GEO 04	6	
	Geologia stratigrafica e sedimentologia	GEO 02	9	
	Geologia Applicata	GEO 05	9	
	Mineralogia	GEO 06	9	
	Fisica Terrestre	GEO 10	9	
	Geomorfologia	GEO 04	6	
	Petrografia	GEO 07	9	
Rilevamento Geologico	GEO 03	9		
C	Geochimica	GEO 08	9	C-18
	Geofisica Applicata	GEO 11	9	
D	A Scelta dello Studente		6	D-12
	A Scelta dello Studente		6	
E	Lingua straniera		3	E-9
	Prova finale		6	
F	Stage (laboratorio interdisciplinare)		6	F-6
Totale attività				180

E' consentita l'iscrizione part-time per studenti lavoratori, con un piano di studi da 30 CFU circa per anno.



area tecnologico-scientifica





Escursioni didattiche e seminari durante tutto l'anno: «Vetrina sulla Geologia»

The screenshot shows the website of the Department of Mathematics and Geosciences at the University of Trieste. The page features a navigation menu with links for Home, Dipartimento, Ricerca, Didattica, Post Lauream, Servizi e strumenti, and Trasferimento della conoscenza. A search bar is located in the top right corner. The main content area displays a seminar announcement for Prof. Yuri Fialko, titled "Space geodetic observations of slow slip events on the Southern San Andreas Fault: Implications for the earthquake potential". The announcement includes the event date (02/10/2019 - 14:00), the publication date (17/09/2019), and the speaker's affiliation (Institute of Geophysics and Planetary Physics, Scripps Institution of Oceanography, University of California San Diego). A sidebar on the left contains various utility links such as "Contatti", "Links Utili", and "Login".

UNIVERSITÀ DEGLI STUDI DI TRIESTE
Dipartimento di Matematica e Geoscienze

Cerca...

Home Dipartimento Ricerca Didattica Post Lauream Servizi e strumenti Trasferimento della conoscenza

Leggi tutti gli avvisi dal dipartimento
Leggi tutti gli avvisi dal docente
Leggi tutte le notizie
Visualizza tutti gli eventi
Leggi tutti gli avvisi dai dottorati
Archivio
Leggi tutti gli avvisi dal dipartimento scaduti
Leggi tutti gli avvisi dal docente scaduti
Leggi tutte le notizie scadute
Visualizza tutti gli eventi scaduti
Leggi tutti gli avvisi dai dottorati scaduti

Contatti
Links Utili
Login

Seminario del prof. Yuri Fialko, University California San Diego: Space geodetic observations of slow slip events on the Southern San Andreas Fault: Implications for the earthquake potential

UniTS condividi - salva

Tipologia evento: home

Data evento

Data inizio evento: 02/10/2019 - 14:00

Data fine evento: 02/10/2019 - 15:00

Data pubblicazione evento

Pubblicato il: 17/09/2019

Space geodetic observations of slow slip events on the Southern San Andreas Fault: Implications for the earthquake potential

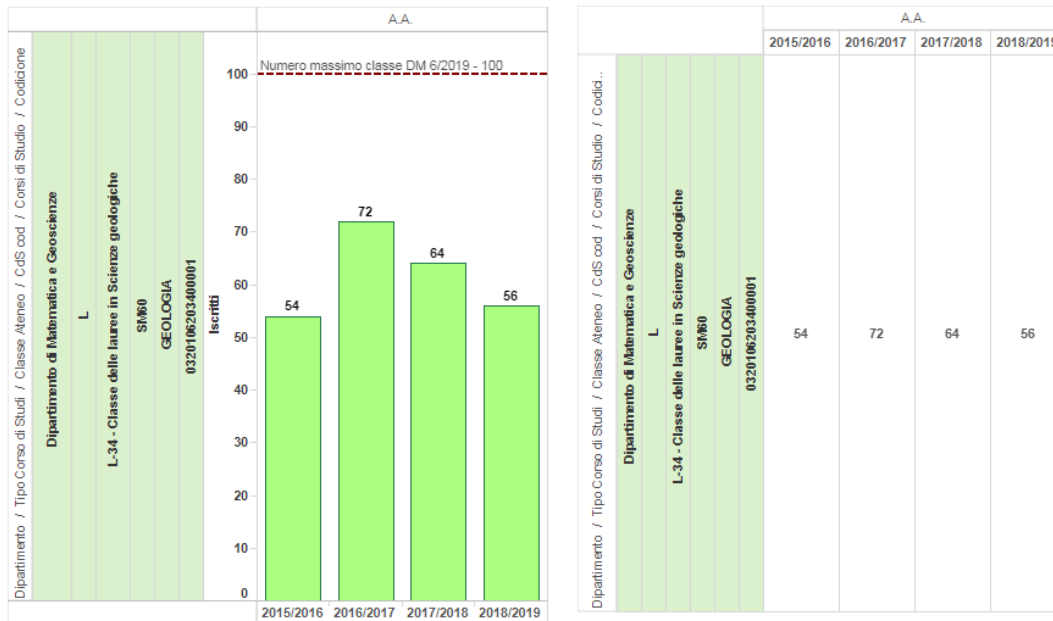
Prof. Yuri Fialko
Institute of Geophysics and Planetary Physics
Scripps Institution of Oceanography
University of California San Diego

Abstract: A number of active continental strike-slip faults are associated with geodetically detectable shallow creep, while other faults (or other sections of the same fault) appear to be locked all the way to



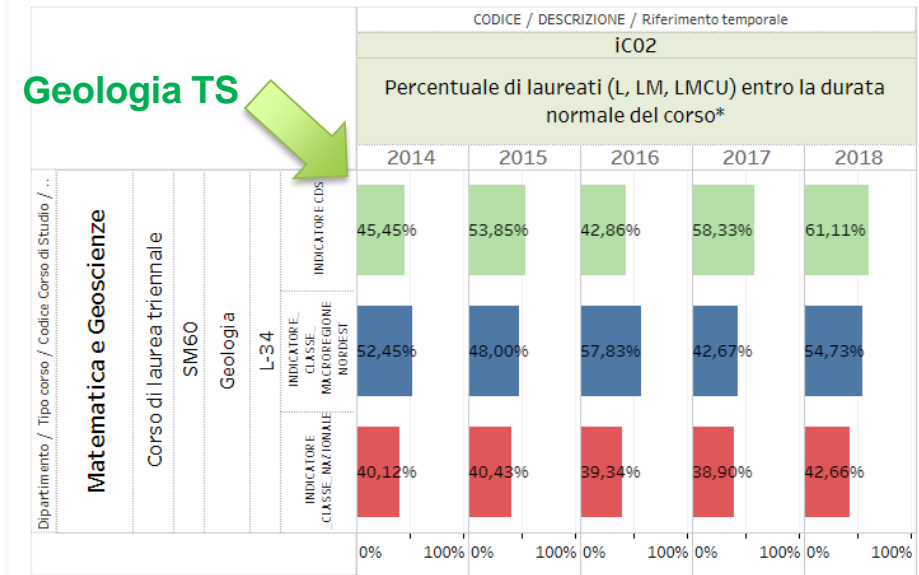
Qualche dato statistico...

Il Dipartimento di Matematica e Geoscienze dell'Università di Trieste è uno tra i 180 dipartimenti "di eccellenza" italiani

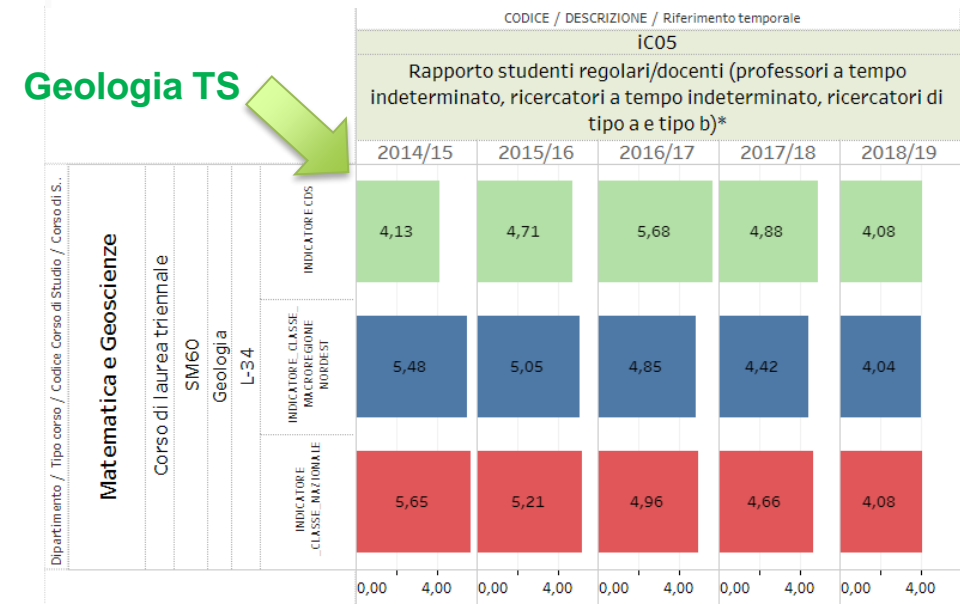


La Laurea in Geologia a Trieste

Geologia TS



Geologia TS





GLI SBOCCHI PROFESSIONALI

- LIBERA PROFESSIONE, esame di stato presso la nostra Università
- ATTIVITA' PRESSO IMPRESE PRIVATE E PUBBLICHE (ad es. Compagnie petrolifere, Compagnie di servizi, Aziende per la gestione inquinanti, cave, miniere ...)
- ATTIVITA' PRESSO ENTI PUBBLICI quali: Regioni (Servizio Geologico, Protezione Civile, Agenzia Regionale Protezione Ambientale), Comuni, Musei...
- INSEGNAMENTO (scuole secondarie di primo e secondo grado)
- UNIVERSITA' o ALTRI ENTI DI RICERCA. A Trieste: Università degli Studi, Osservatorio Geofisico Sperimentale, Area di Ricerca, SISSA, ...

AlmaLaurea - dati di occupazione (2016)

La percentuale di occupazione è del 68% ad un anno dalla laurea e dell'82% a tre anni...



PER ULTERIORI INFORMAZIONI:

www.geologia.units.it

www.dmg.units.it

<https://www.units.it/futuri-studenti/come-scegliere/orientamento>



Dipartimento di Matematica e Geoscienze

Via Weiss 2 - Comprensorio S. Giovanni (ex Ospedale Psichiatrico)





UNIVERSITÀ
DEGLI STUDI DI TRIESTE

Studiare **a Trieste**
è molto di più...