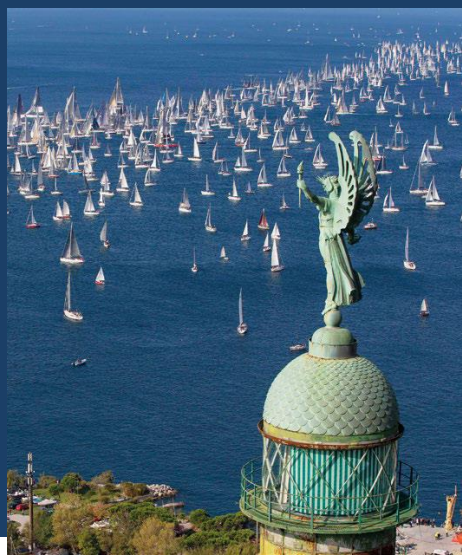




UNIVERSITÀ
DEGLI STUDI DI TRIESTE

Università di **Trieste**

2020





UNIVERSITÀ
DEGLI STUDI DI TRIESTE

Corsi di laurea in INGEGNERIA





Università, è boom di iscritti nelle facoltà di ingegneria nel 2018: crollo verticale per giurisprudenza

CORRIERE DELLA SERA



Università, è boom per Ingegneria. Crollano gli immatricolati nel settore giuridico



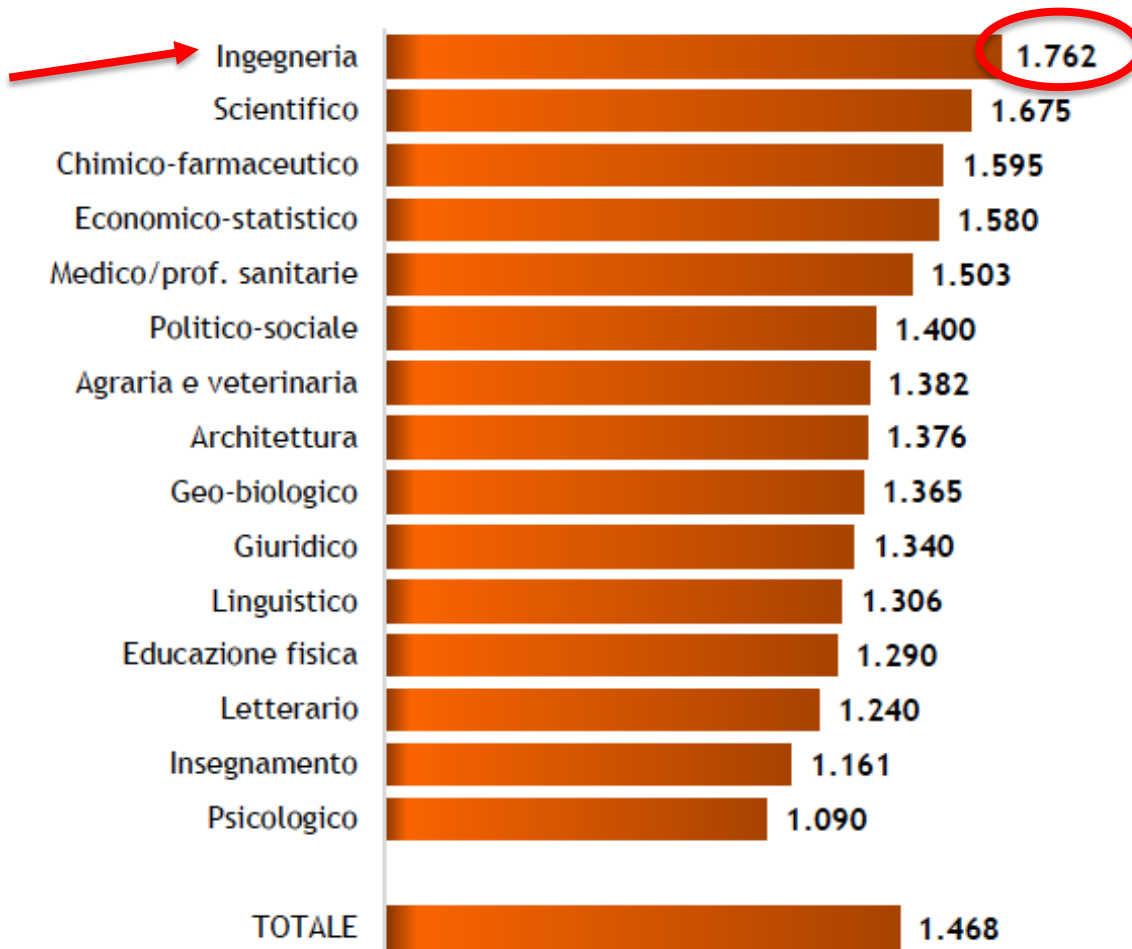
3. Condizione occupazionale	Collettivo selezionato	Collettivo selezionato (disaggregato per tipo di corso)		
		laurea di primo livello	laurea magistrale a ciclo unico ⁽¹⁾	laurea magistrale biennale
Condizione occupazionale (%)				
Lavorano	49,6	21,8	79,5	
Non lavorano e non cercano	43,9	70,7	14,9	
Non lavorano ma cercano	6,6	7,5	5,6	
Quota che non lavora, non cerca ma è impegnata in un corso universitario/praticantato (%)	40,0	69,5	8,1	
Quota che lavora, per genere (%)				
Uomini	52,8	24,2	84,2	
Donne	39,8	14,3	65,9	
Esperienze di lavoro post-laurea (%)				
Non lavorano ma hanno lavorato dopo la laurea	7,5	8,6	6,2	
Non hanno mai lavorato dopo la laurea	43,0	69,5	14,3	
Tasso di occupazione (def. Istat - Forze di lavoro)	58,2	24,1	95,0	
Tasso di disoccupazione (def. Istat - Forze di lavoro)	5,3	16,0	1,9	

Tasso di occupazione laureati ingegneria a Trieste

95%

[AlmaLaurea, XXI Indagine 2019, <http://www.almalaurea.it>]

Figura 5.11 Laureati magistrali biennali dell'anno 2013 occupati a cinque anni dal conseguimento del titolo: retribuzione mensile netta per gruppo disciplinare (valori medi in euro)



[AlmaLaurea, XXXI
Indagine 2019,
<http://www.almalaurea.it>]



UNIVERSITÀ
DEGLI STUDI DI TRIESTE

L'ingegneria a Trieste

CIVILE

AMBIENTALE

EDILE



INDUSTRIALE

NAVALE



ELETTRONICO

DELL'INFORMAZIONE

BIOMEDICO





AMBIENTE DI STUDIO

- Rapporto docenti/studenti favorevole
- Laboratori didattici e di ricerca
interdisciplinari

SUPPORTO ALLO STUDIO

- Settimana di accoglienza
- Tutor





UNIVERSITÀ
DEGLI STUDI DI TRIESTE

Ingegneria a Trieste



ABB

RICERCA E SVILUPPO

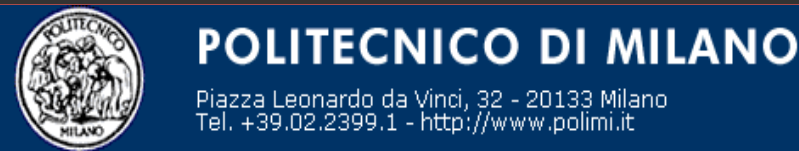
-Con le *realtà produttive regionali*

-Con *grandi gruppi*

-Con *partner internazionali di prestigio*



ALCATEL





Circa 60 studenti all'anno partecipano ai programmi di mobilità dell'Ateneo

- **Bando Erasmus+ Studio**
- **Bando Erasmus+ Traineeship**
- **Bando Borse di mobilità internazionale**

sia in Paesi europei sia in Paesi al di fuori dell'Europa, sia presso istituzioni partner sia presso istituzioni pubbliche e private proposte dal candidato



Accordi Erasmus+ (AUSTRIA, BELGIO, CROAZIA, DANIMARCA, FRANCIA, GERMANIA, GRECIA, IRLANDA, LITUANIA, MALTA, NORVEGIA, PAESI BASSI, POLONIA, PORTOGALLO, REGNO UNITO, REP. CECA, ROMANIA, SLOVENIA, SPAGNA, SVIZZERA, TURCHIA, UNGHERIA)

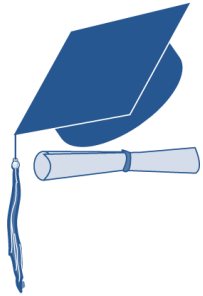
- 30 area Architettura
- 53 area Ingegneria

Accordi SEA (GIAPPONE, ARGENTINA, COLOMBIA, VIETNAM, RUSSIA)



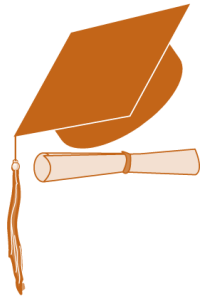
3 anni

LAUREA:
Corsi che forniscono la preparazione di base necessaria per lo studio delle applicazioni specialistiche



2 anni

LAUREA MAGISTRALE
Corsi che entrano nel merito delle applicazioni specialistiche, con particolare attenzione all'innovazione



3 anni

Dottorato di
ricerca

Master

1-2 anni

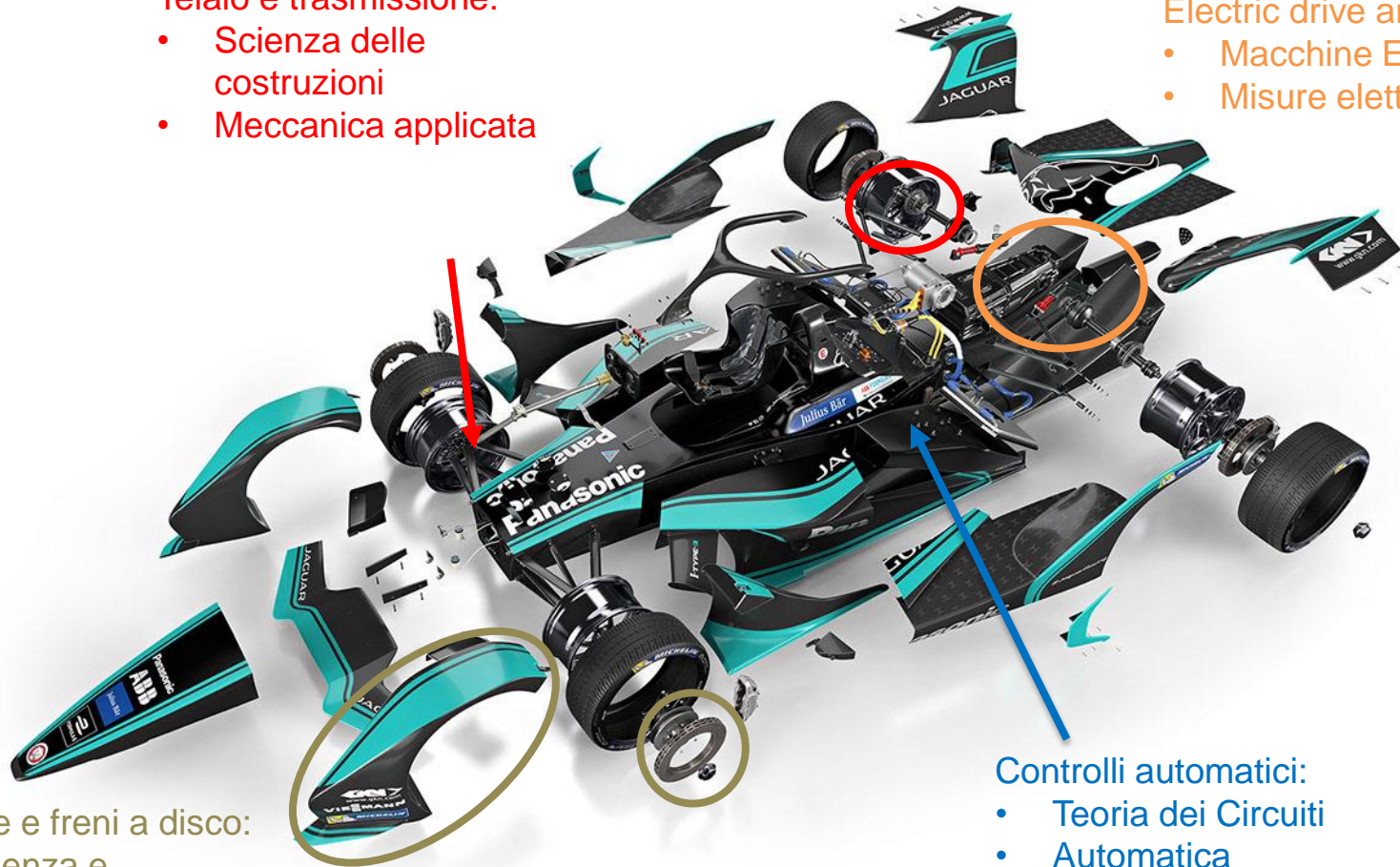


Telaio e trasmissione:

- Scienza delle costruzioni
- Meccanica applicata

Electric drive and supply:

- Macchine Elettriche
- Misure elettriche



Carene e freni a disco:

- Scienza e Tecnologia dei Materiali
- Chimica organica

Controlli automatici:

- Teoria dei Circuiti
- Automatica

UNIVERSITÀ



FONDAMENTI
Analisi matematica
Geometria
Fisica
Chimica
Informatica

units



**Laurea:
INGEGNERIA ELETTRONICA E INFORMATICA**

Curriculum
TELE
COMUNICA
ZIONI

Curriculum
ELETTRONICA

Curriculum
INFORMATICA

Curriculum
GESTIONE
DATI E
SISTEMI

Curriculum
BIOMEDICA

**Laurea Magistrale:
INGEGNERIA ELETTRONICA E INFORMATICA**

Curriculum
TELECOM.

Curriculum
ELETTRONICA

Curriculum
INFORMATICA

Curriculum
GESTIONE DATI
E SISTEMI

**Laurea
Magistrale:
ING. CLINICA
E BIOMEDICA**





UNIVERSITÀ
DEGLI STUDI DI TRIESTE

AREA NAVALE

Laurea:
INGEGNERIA NAVALE

**Laurea Magistrale:
INGEGNERIA NAVALE**

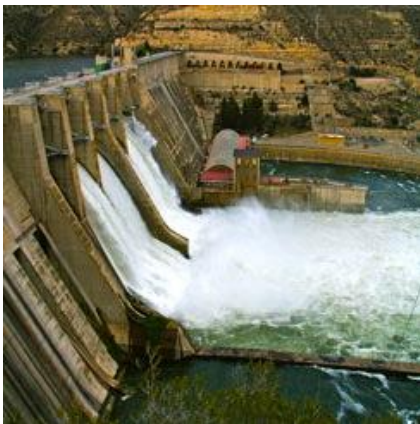




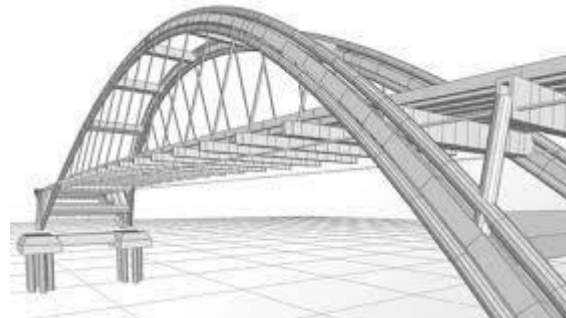
Laurea:
INGEGNERIA CIVILE

Laurea Magistrale:
INGEGNERIA CIVILE

Curriculum
AMBIENTALE



Curriculum
**EDILE
STRUTTURE**



Curriculum
**INFRASTRUTTURE
TRASPORTI**





Laurea:
INGEGNERIA INDUSTRIALE

Curriculum
MECCANICA

Curriculum
ELETTRICA E
SISTEMI

Curriculum
PROCESSO

Curriculum
MATERIALI

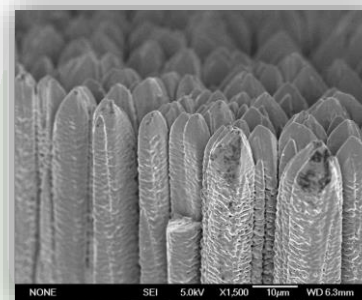
Curriculum
GESTIONALE

Laurea
Magistrale:
INGEGNERIA
MECCANICA

Laurea
Magistrale:
ING.
ELETTRICA E
DEI SISTEMI

Laurea Magistrale:
INGEGNERIA DI PROCESSO E
DEI MATERIALI

Laurea
Magistrale:
PRODUCTION
ENGINEERING
AND
MANAGEMENT





TOLC: *Test di autovalutazione obbligatorio*

<http://www.cisiaonline.it>

<http://dia.units.it>

PRECORSI DI BASE DI MATEMATICA E INFORMATICA
Nelle due settimane che precedono l'inizio delle lezioni
DA MARTEDÌ 1/09/2020 A VENERDÌ 11/09/2020

I pomeriggi dei primi tre giorni di lezione (21-23/09 2020) sono
sostituiti dalle attività di accoglienza

- Studiare al DIA
- Informazioni utili per lo studio
- Servizi di Ateneo
- Sistemi informatici

units



- Sara Marceglia – smarceglia@units.it
- Stefano Pastore - pastore@units.it
- DIA – www.dia.units.it
- TUTORI - <http://dia.units.it/it/studenti-tutori>

