

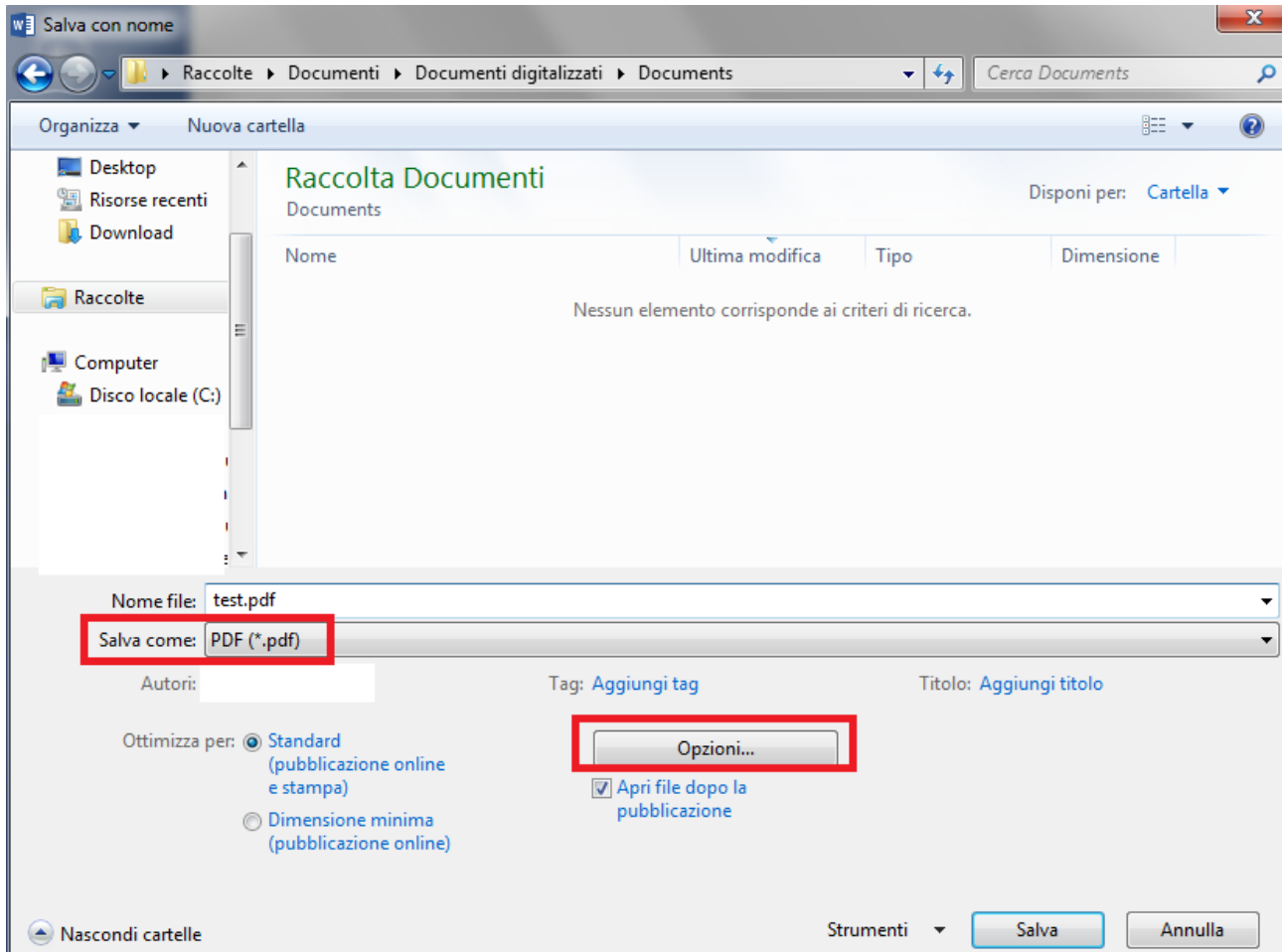
SALVATAGGIO E VERIFICA FILE IN FORMATO PDF/A

Si riportano di seguito i passaggi da effettuare per salvare o per verificare un file.

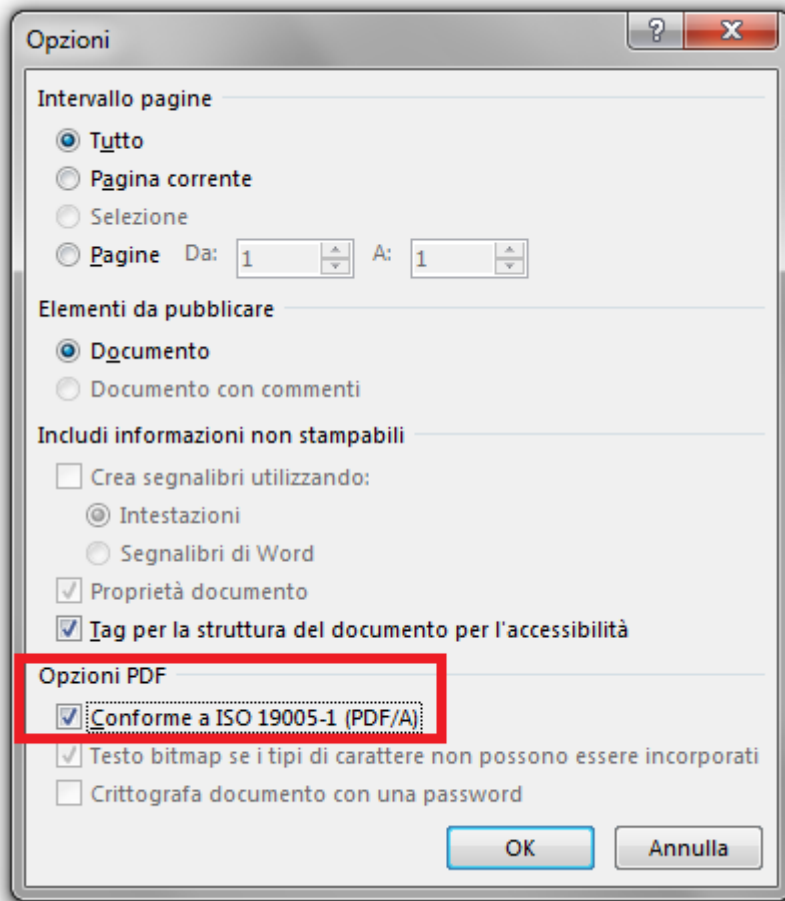
Per il salvataggio sono possibili 3 MODALITA':

1) DA FORMATO Word A PDF/A

Si salva il file in formato PDF con il Tasto Opzioni per specificare la tipologia di PDF



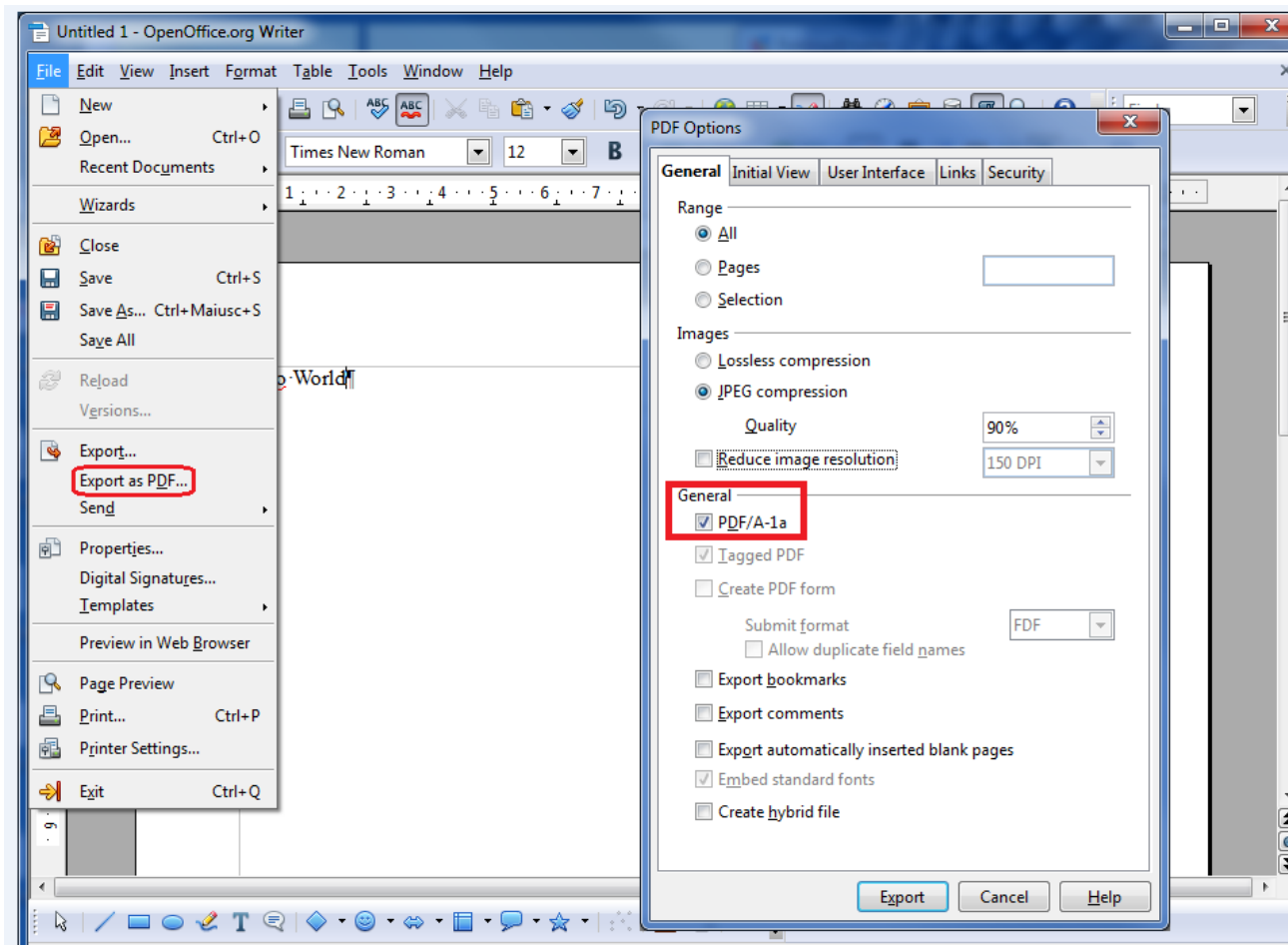
Poi si alza il flag su Conforme a ISO 19005-1 (PDF/A)



2) DA FORMATO Open Office Writer A PDF/A

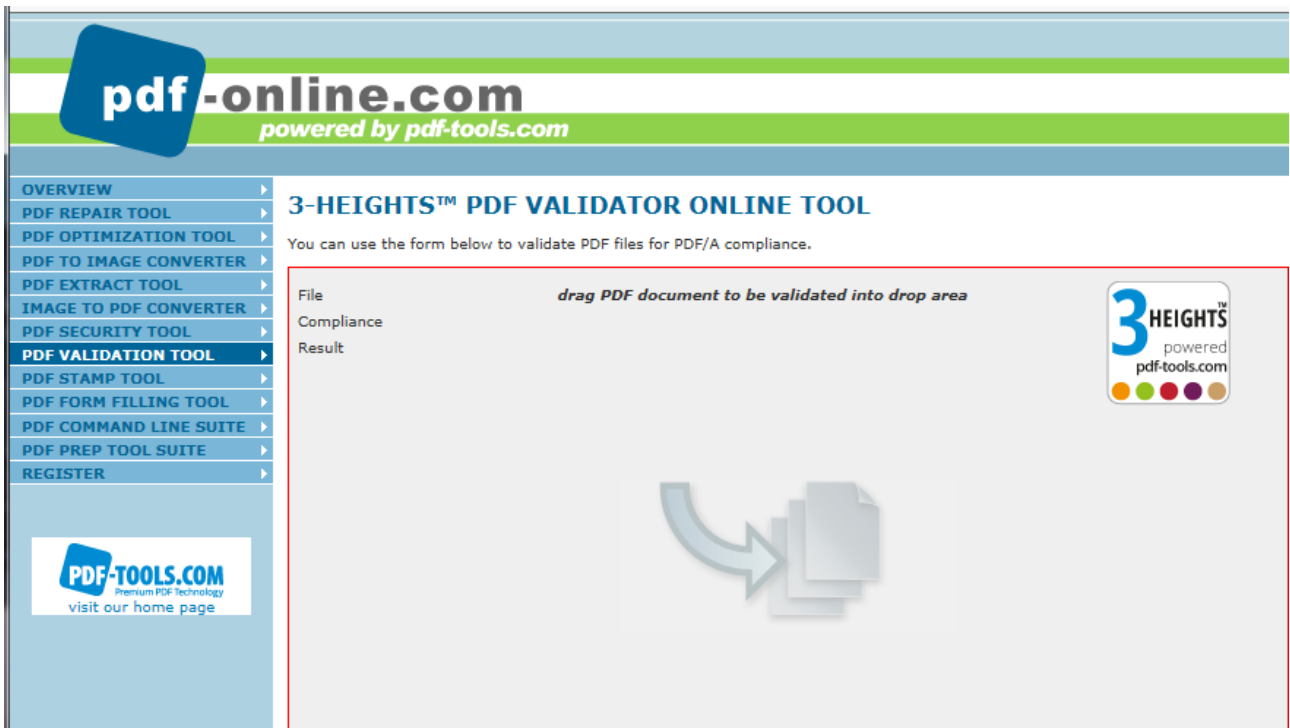
Si esporta il file come PDF

File -> Export as PDF e poi si alza il flag su PDF/A



Per verificare il formato PDF/A si può utilizzare il seguente indirizzo:

<https://www.pdf-online.com/osa/validate.aspx>



3) DA FORMATO LaTeX A PDF/A", utilizzare uno dei seguenti sistemi:

- semplice: <http://openarchive.univpm.it/jspui/faq/pdf-conv_4.pdf>
- intermedio: <<http://www.mathstat.dal.ca/~selinger/pdfa/>>
- avanzato: <<ftp://ftp.fu-berlin.de/tex/CTAN/macros/latex/contrib/pdfx/pdfx.pdf>>