

Esami di Stato per Architetto – Prima sessione 2018
Sezione B – settore “architettura” – prova pratica e prima prova scritta

Busta A

Tema A1

Prova pratica

Date le planimetrie quotate di un edificio storico in scala 1:100, sviluppare una sezione longitudinale alla stessa scala.

Prova scritta correlata

Tenendo conto che l'edificio costituisce l'esito di una ristrutturazione generale, restando invariate le strutture, impostare il computo metrico relativo alle opere interne.

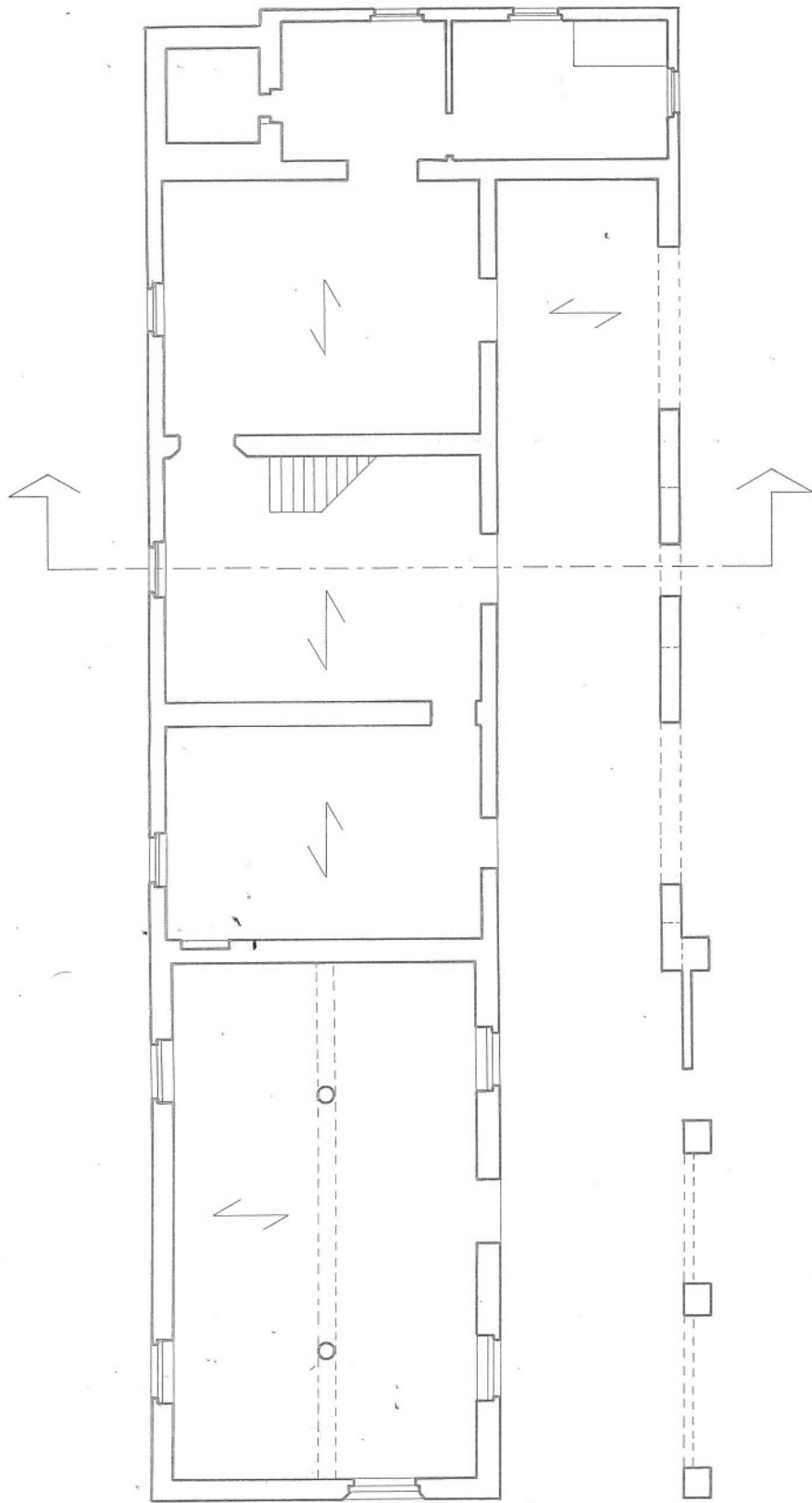
Tema A2

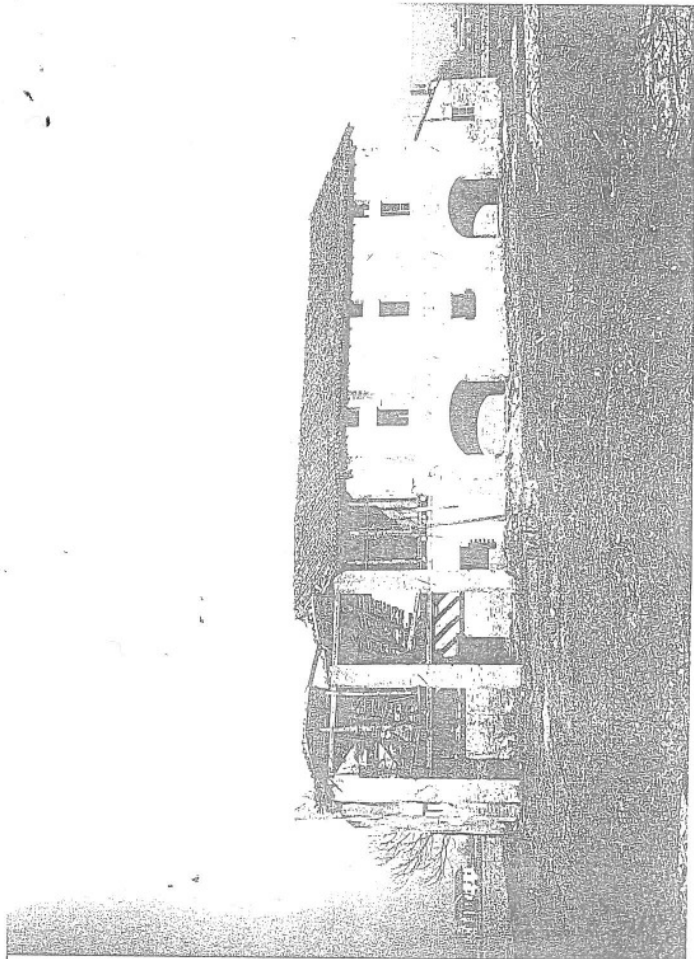
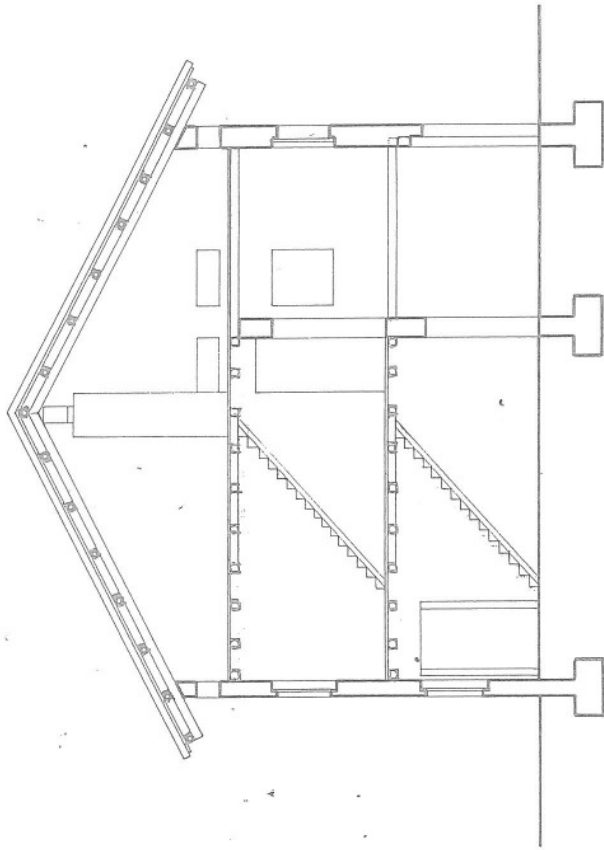
Prova pratica

Sulla base delle planimetrie e della sezione di un edificio rurale della bassa pianura friulana in scala 1:100, il candidato ridisegni la sezione in scala 1:50 definendo e descrivendo i suoi principali elementi costruttivi.

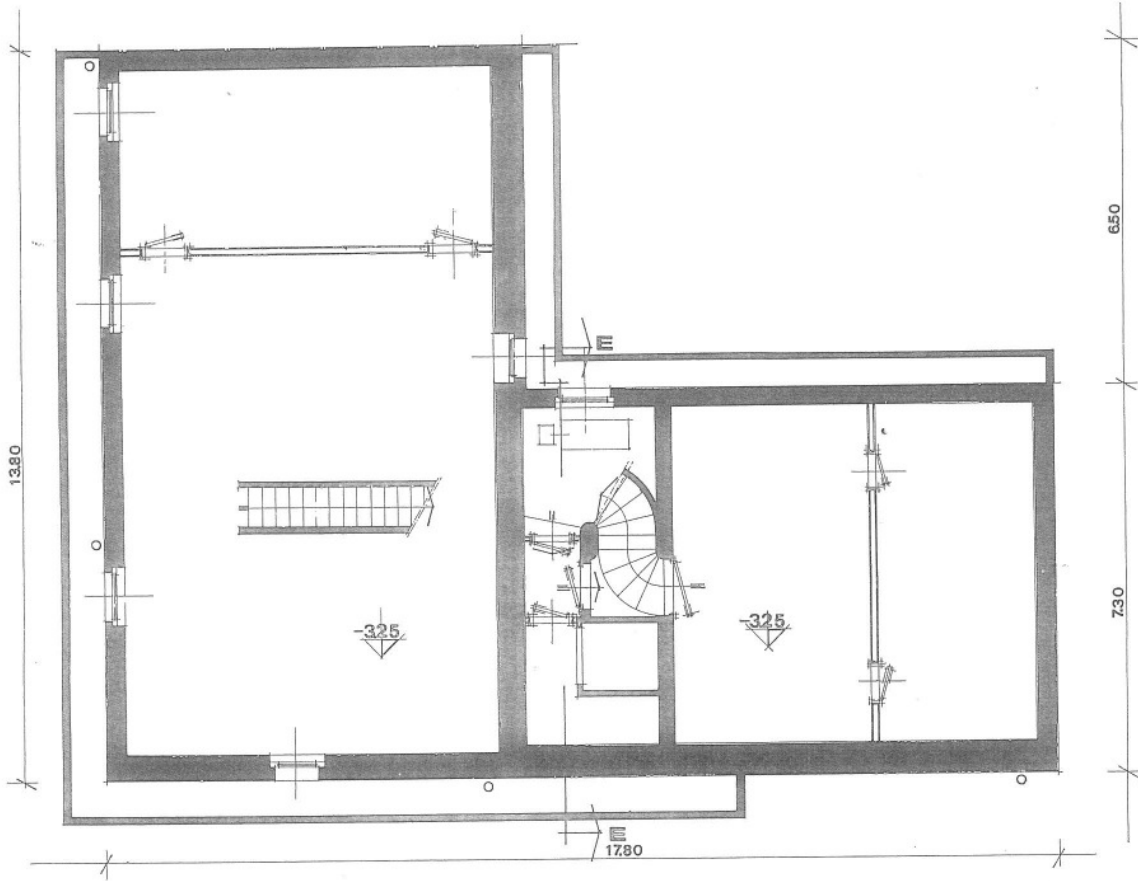
Prova scritta correlata

Nell'ipotesi di un intervento di manutenzione straordinaria, il candidato imposti una relazione tecnica specificando categorie di opere e fasi di lavoro.

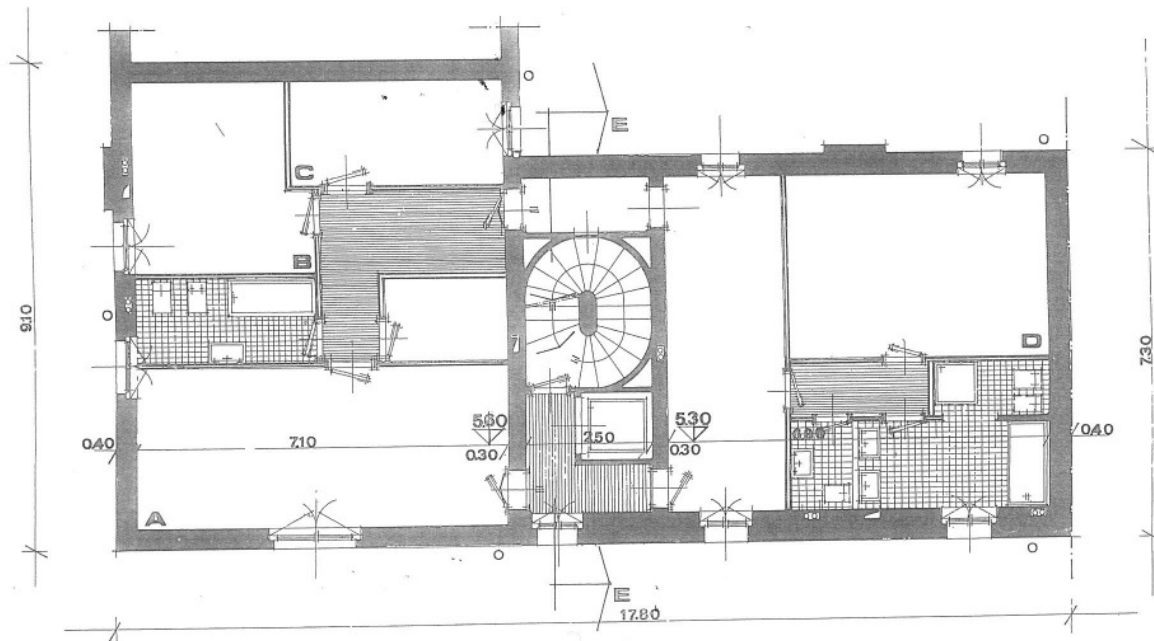




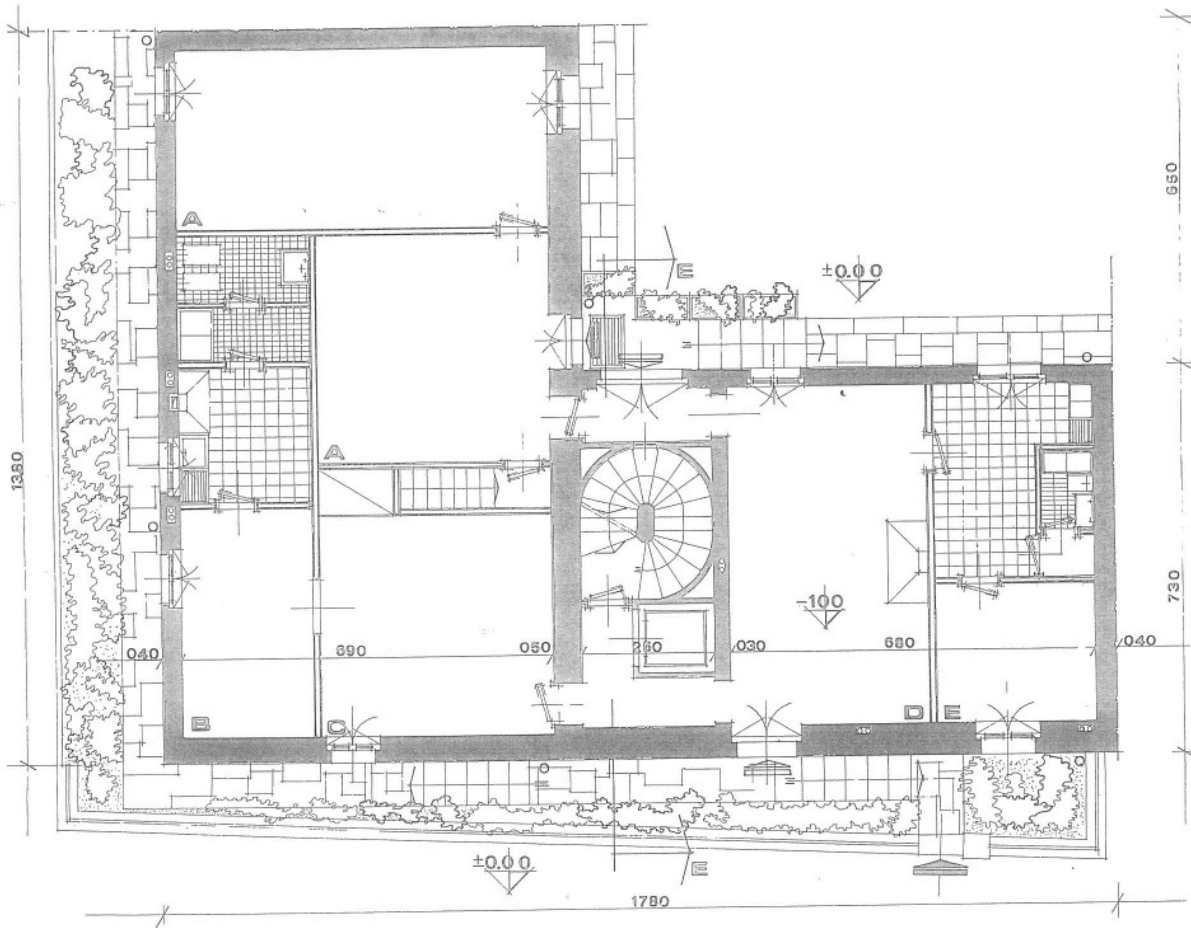
Piano cantina



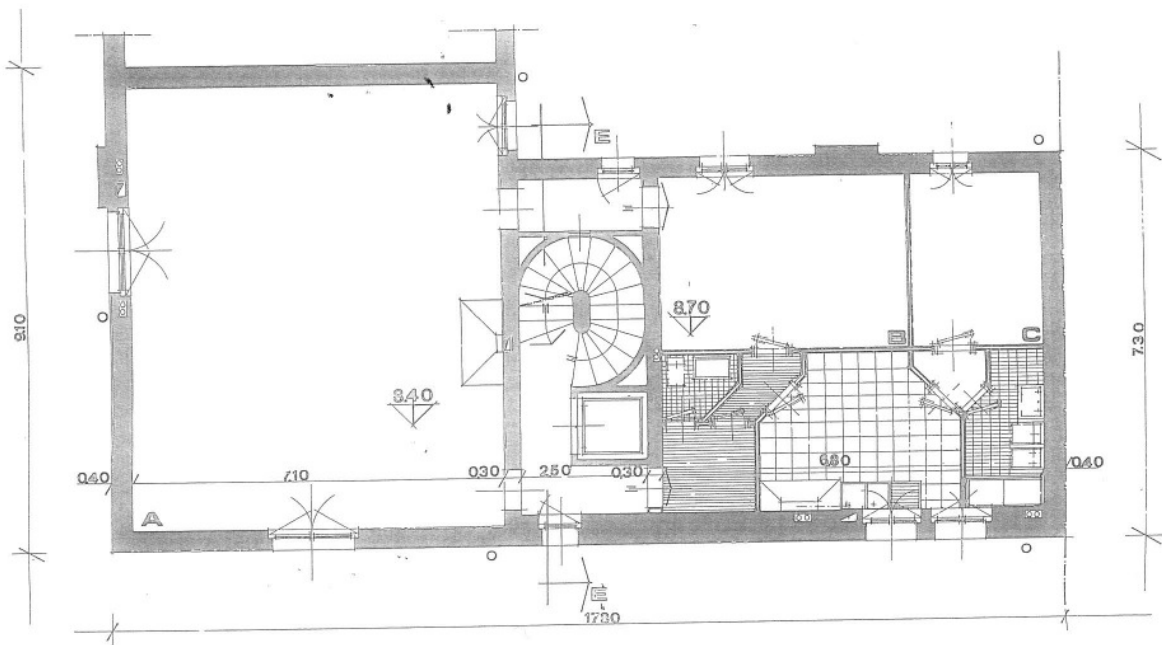
Primo piano



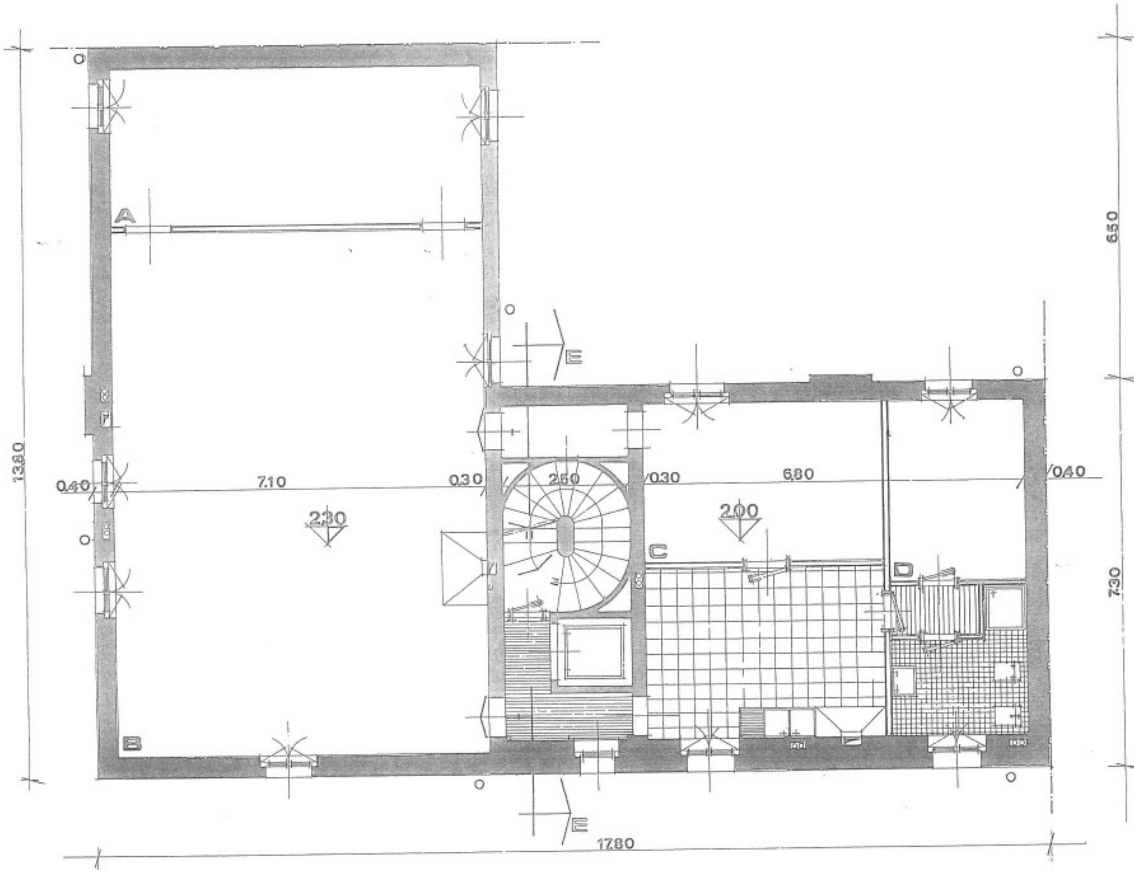
Piano seminterrato



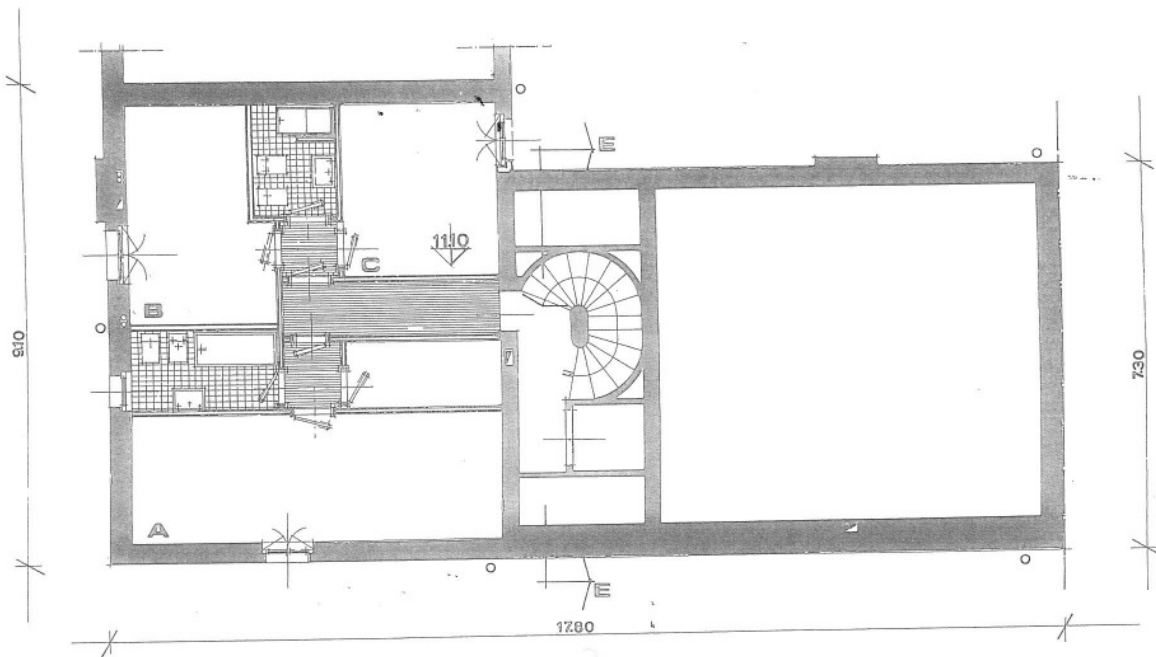
Secondo piano



Piano rialzato



Terzo piano



Esami di Stato per Architetto – Prima sessione 2018
Sezione B – settore “architettura” – seconda prova scritta

Busta A

Tema A1

Il candidato illustri sinteticamente le indagini conoscitive preliminari necessarie alla redazione di un progetto di restauro relativo a un edificio storico.

Tema A2

Il concetto di modulo e la sua applicazione in architettura dall'antichità all'età contemporanea. Nello sviluppare il tema il candidato è invitato a utilizzare schemi e schizzi a illustrazione del testo.